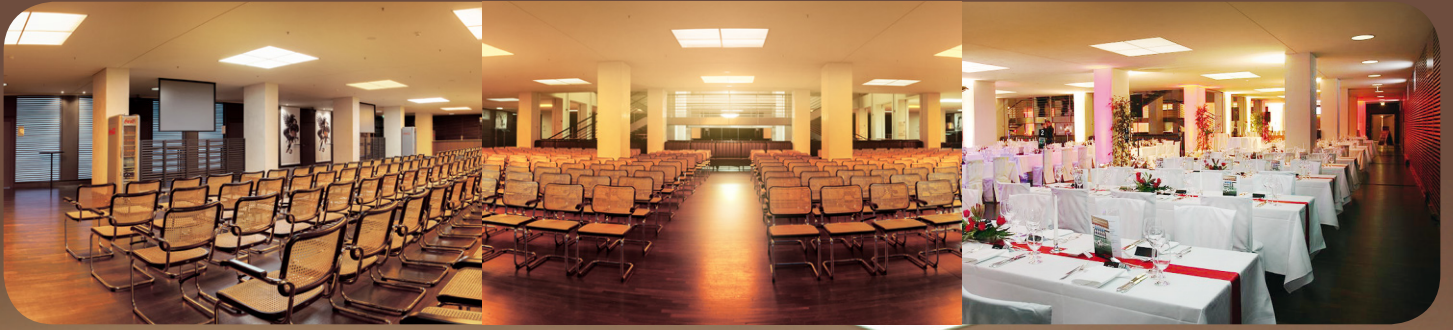


VIEL RAUM FÜR
IHRE VERANSTALTUNG



JESSE-OWENS-LOUNGE





JESSE-OWENS-LOUNGE

Getreu ihrem Namensgeber, dem vierfachen Goldmedaillengewinner der Olympischen Spiele von 1936, bietet sich die Jesse-Owens-Lounge in vierfacher Hinsicht ideal für die Umsetzung kreativer Veranstaltungsideen an:

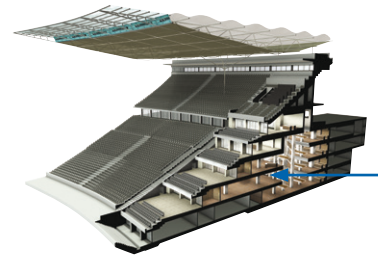
- Als größte einzelne Eventfläche bietet sie ausreichend Platz für 536 Gäste.
- Mit fünf direkt anschließenden Logen lässt sich die Kapazität erweitern.
- Durch die unmittelbare Anbindung an das Atrium hat die Jesse-Owens-Lounge direkte Verbindungen zu den anderen Lounges. So ist sie perfekt selbst für größte Veranstaltungen nutzbar.

Vor den Logen und über Seitengänge direkt mit der Jesse-Owens-Lounge verbunden liegt die größte Terrassenfläche des Stadions. Hier kommen die Gäste den Sportlern besonders nahe.

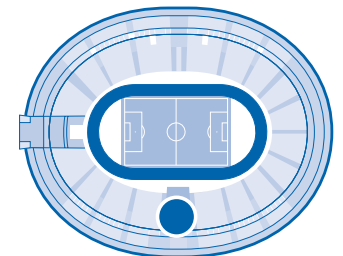
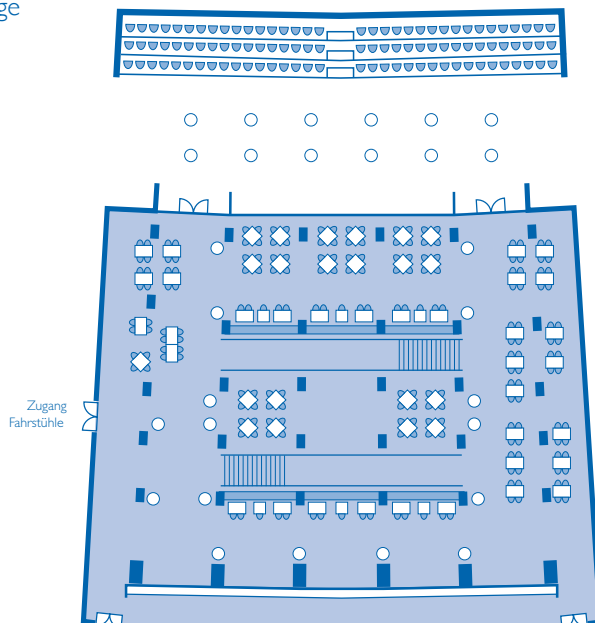
In der Jesse-Owens-Lounge lassen sich vom Kongress über die Messe bis zum festlichen Dinner alle Bestuhlungswünsche realisieren. Die großzügig ausgelegten Tresenbereiche bieten selbst bei größtem Publikumsverkehr ausreichend Platz für raschen und perfekten Service.

KURZFAKTEN

Jesse-Owens-Lounge	1.192 m²
Basis Bestuhlung	536 Pers.
Reihenbestuhlung	400 Pers.
parlamentarische Bestuhlung	100 Pers.
Bankett Bestuhlung	368 Pers.



Jesse-Owens-Lounge
(Ebene -3)



Gerne unterstützen wir Sie bei der Planung Ihres Events.

KONTAKT: TELEFON 030-306 88 113 | EVENT@OLYMPIASTADION-BERLIN.DE
WWW.OLYMPIASTADION-BERLIN.DE/EVENTS

