

TOP-ADRESSE ZUM TAGEN
UND FEIERN



COUBERTIN-LOUNGE





COUBERTIN-LOUNGE

Auf der obersten Ebene des Atriums ist die Coubertin-Lounge das Entrée zum Coubertinsaal. Hier ist der Treffpunkt der Gäste, die vom VIP-Foyer, über Fahrstuhl oder Treppen in den Coubertinsaal gelangen wollen. Zugleich ist die Lounge auch ein Rückzugsort für alle, die sich ein wenig abseits des turbulenten Geschehens auf dem Spielfeld unterhalten möchten.

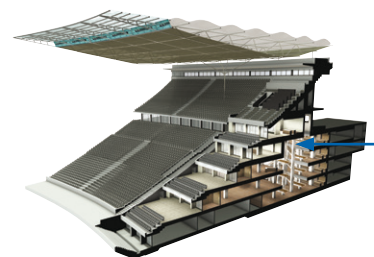
Ganz anders ist es hingegen, wenn im Atrium eine Party, Messe oder ein anderes Event stattfindet. Dann ist man in der Coubertin-Lounge mittendrin. Sie ist sozusagen die Top-Adresse zum Tagen und Feiern.

Perfekt ausgestattet mit Bar- und Buffetstrecke bietet die Coubertin-Lounge ausreichend Service-Möglichkeiten, so dass sich 134 Gäste gut umsorgt fühlen können. Durch eine Kombination aus Coubertin-Lounge und Coubertinsaal kann die Kapazität einer Veranstaltung auf 280 Gäste erhöht werden. Direkt vor dem Coubertinsaal schließen sich die VIP-Plätze mit bestem Stadionblick an.

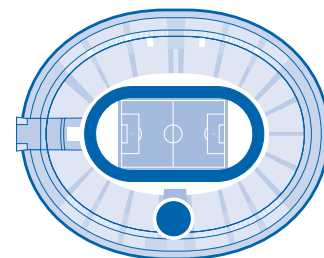
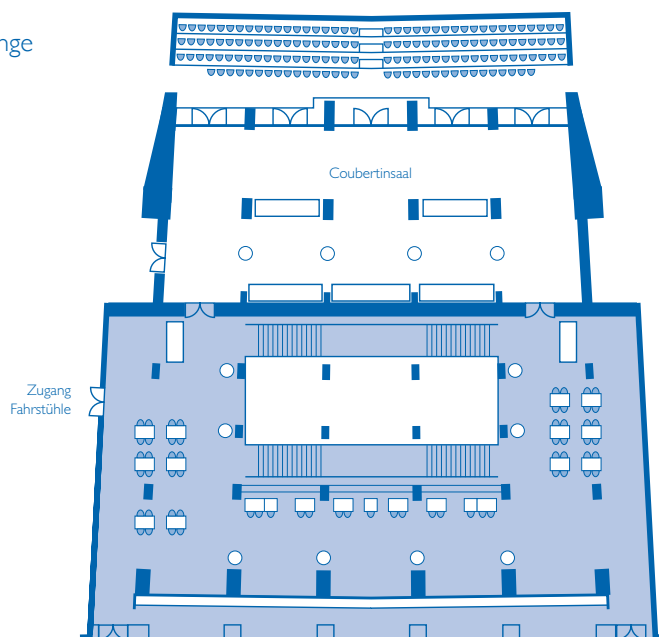
Die Grundbestuhlung der Coubertin-Lounge besteht aus einem Mix an Steh- und Sitzplätzen. Gleichwohl lassen sich auch verschiedene Konferenzbestuhlungen realisieren.

KURZFAKTEN

Coubertin-Lounge	534 m ²
Basis Bestuhlung	134 Pers.



Coubertin-Lounge
(Ebene -1)



Gerne unterstützen wir Sie bei der Planung Ihres Events.

KONTAKT: TELEFON 030-306 88 113 | EVENT@OLYMPIASTADION-BERLIN.DE
WWW.OLYMPIASTADION-BERLIN.DE/EVENTS

